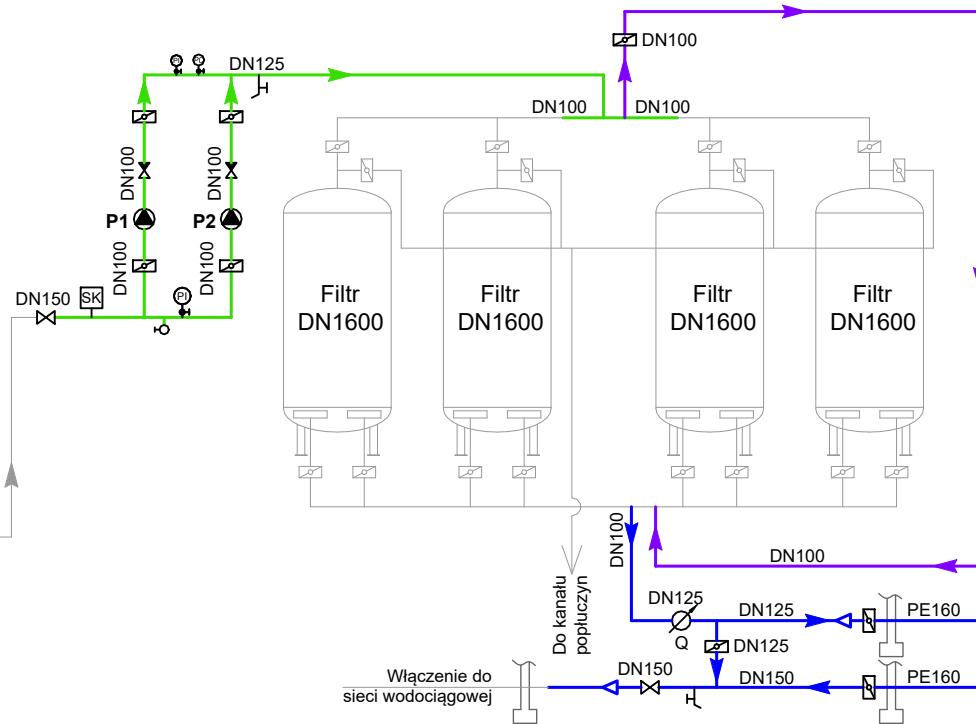
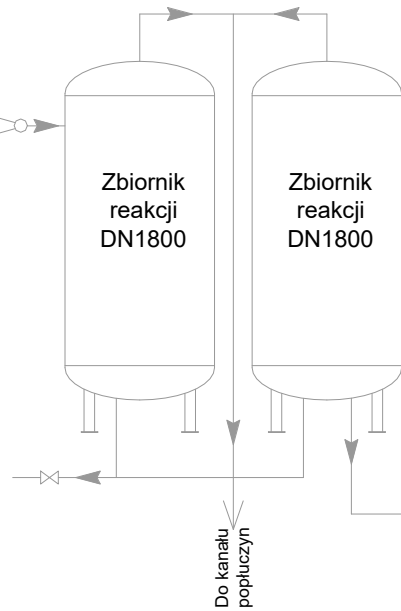
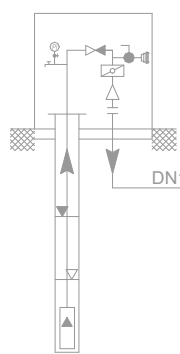


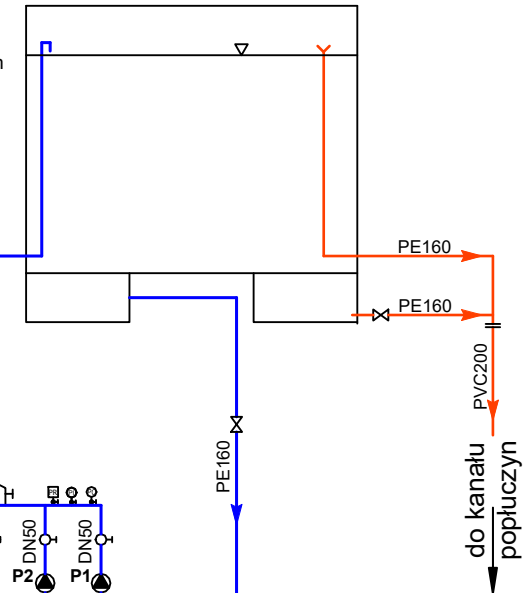
SCHEMAT TECHNOLOGICZNY SUW GROTOWICE

Istniejące ujęcie wody
Rodzaj pompy: głębinowa,
wielostopniowa
Moc silnika 18,5 kW



Zbiorniki retencyjne wody czystej
Rodzaj: Pionowe, stalowe
Objętość całkowita: 171,8 m3
Średnica płaszczka wewnętrznej: 4 800 mm
Wysokość całkowita: 10 500 mm
Średnice przyłączy:
- napełnianie DN150
- ssanie DN200
- spust DN150
- przelew DN150

Magazynowanie wody - zbiornik
retencyjny nr 1



Włączenie do
sieci wodociągowej

**Dezynfekcja wody tłoczonej
do sieci wodociągowej**
Zbiornik roztworowy 60L
Sterowanie sygnałem
przepływomierza wody czystej

Pompownia zasilająca sieć wodociągową
Rodzaj pomp: pionowa, wirowa, wielostopniowa
Wydajność pompy Q=22,5 m³/h
Wysokość podnoszenia H=32,5 mH2O
Moc P=4,0 kW

Legenda:

- woda surowa
- woda surowa napowietrzona
- woda uzdatniona
- woda do płukania
- popłuczyny
- spust, przelew
- dozowanie
- elementy pozostawione bez zmian

Legenda:

- pompa
- przepustnica z napędem ręcznym
- zasuwa klinowa miękouszczelniona
- zawór zwrotny kołnierzowy
- zawór zwrotny gwintowany
- zawór kulowy
- zawór dozujący
- przepływomierz elektromagnetyczny
- kurek pobierczy
- sonda konduktometryczna
- manometr/manowakuometr
- przetwornik ciśnienia
- przekaźnik ciśnienia
- lampa UV

NAZWA RYSUNKU	Przebudowa i rozbudowa stacji uzdatniania wody w Grotowicach Działka numer 512/1 obręb 0007 Grotowice 97-220 Rzeczyca	NR RYS. Inw. 5
		Data 09.2024
		Skala -
OPRACOWAŁ	mgr inż. Marcin Śląski	podpis